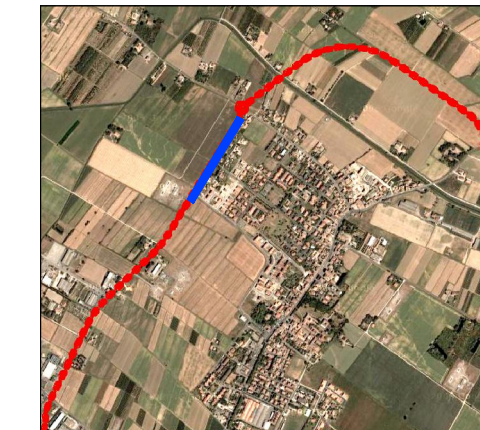


COMUNE DI MINERBIO

PROVINCIA DI BOLOGNA



INTERVENTO

NUOVA VIABILITA' DI ATTRAVERSAMENTO DEL TERRITORIO DI MINERBIO CONFORME AL PSC DI TERRE DI PIANURA E ALL'ACCORDO TERRITORIALE COMUNE-PROVINCIA

TRATTO FUNZIONALE 2

SPAZIO RISERVATO ALL'UFFICIO TECNICO

COMMITTENTE:

COMUNE DI MINERBIO

PROGETTISTA:

ING. LIDIA RENESTO

Via Roma n. 32 Baricella (BO)

TAV:

D-09

luglio 2010

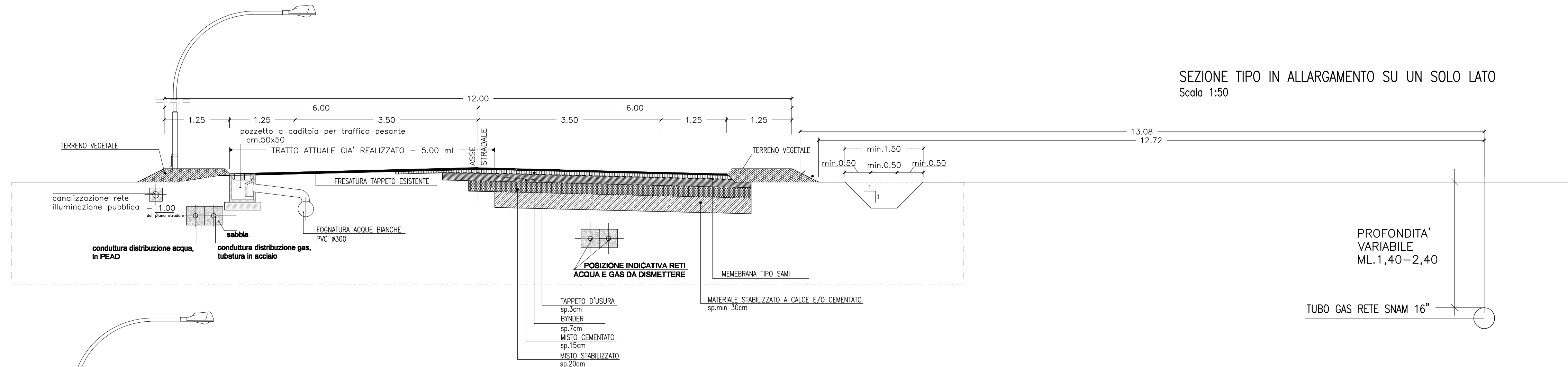
PROGETTO DEFINITIVO

SEZIONI TIPO E PARTICOLARI

SCALA 1:50

SEZIONE TIPO IN ALLARGAMENTO SU UN SOLO LATO

Scala 1:50

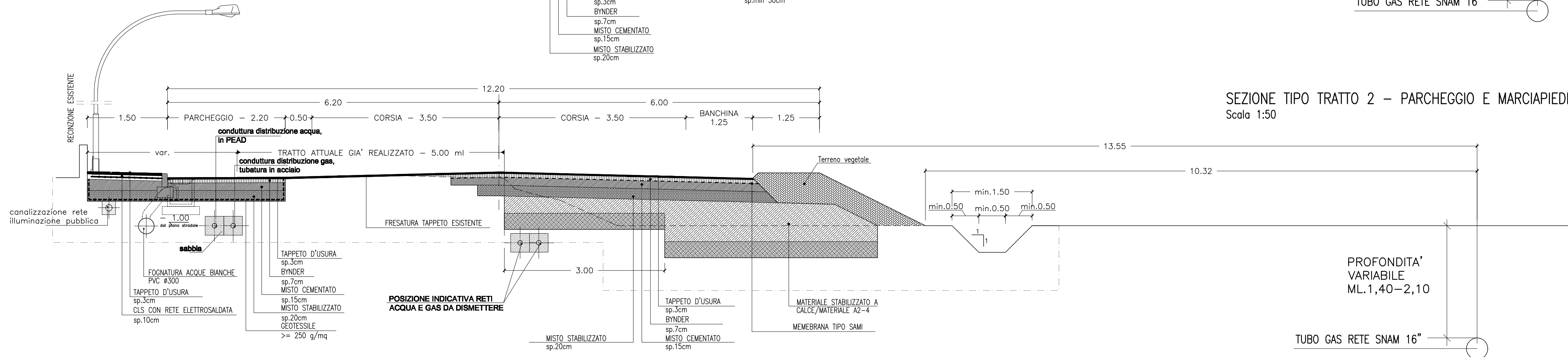


PROFONDITA' VARIABILE ML.1,40-2,40

TUBO GAS RETE SNAM 16"

SEZIONE TIPO TRATTO 2 - PARCHEGGIO E MARCIAPIEDE

Scala 1:50



PROFONDITA' VARIABILE ML.1,40-2,10

TUBO GAS RETE SNAM 16"