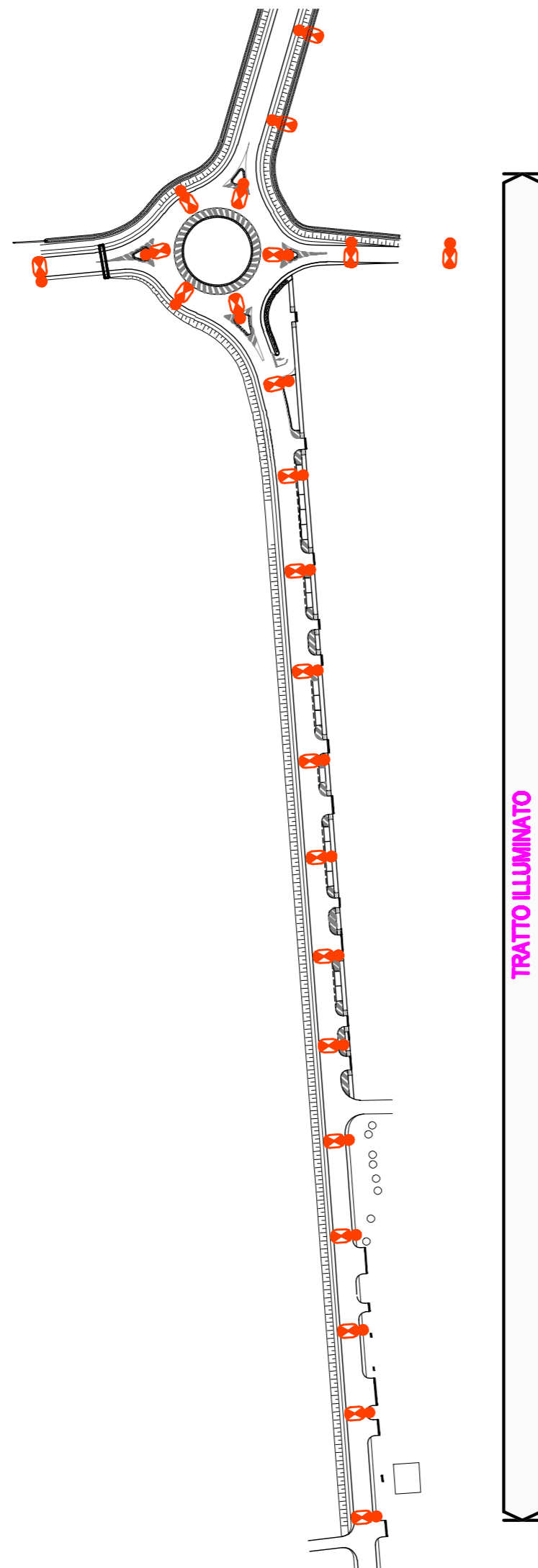
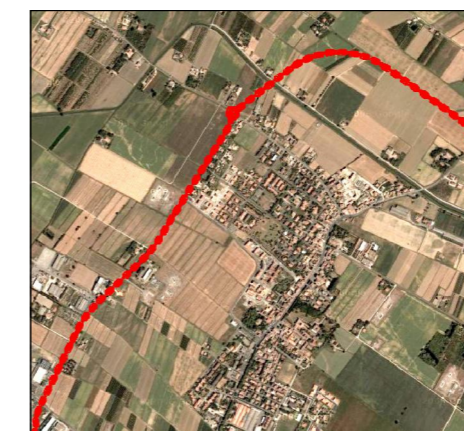


PLANIMETRIA 2



COMUNE DI MINERBIO

PROVINCIA DI BOLOGNA



INTERVENTO
NUOVA VIABILITA' DI ATTRAVERSAMENTO DEL
TERRITORIO DI MINERBIO CONFORME AL PSC DI
TERRE DI PIANURA E ALL'ACCORDO
TERRITORIALE COMUNE-PROVINCIA

TRATTO FUNZIONALE 2

SPAZIO RISERVATO ALL'UFFICIO TECNICO

COMMITTENTE:
COMUNE DI MINERBIO

PROGETTISTA:
ING. LIDIA RENESTO
Via Roma n. 32 Baricella (BO)

TAV:

D-08

luglio 2010

PROGETTO DEFINITIVO

**PLANIMETRIA
ILLUMINAZIONE PUBBLICA**

SCALA 1:500

